



**Предлагаем к аренде торговое помещение площадью 900 кв.м на 2ом этаже в Торговом Центре общей площадью 1800 м<sup>2</sup>, по ул. Солнечной д. 2.**



<b>ТИП</b>	Помещение свободного назначения
<b>АДРЕС</b>	ул. Солнечная улица, д. 2к5
<b>ПЛОЩАДЬ</b>	900 м <sup>2</sup>
<b>ЭТАЖ</b>	1/2
<b>ЦЕНА</b>	630 000





Предлагаем к аренде торговое помещение площадью 900 кв.м на 2ом этаже в Торговом Центре общей площадью 1800 м<sup>2</sup>, по ул. Солнечной д. 2. Напрямую от Собственника.

□□ Помещение расположено логистически выгодно вдоль реки Цемес с развитой инфраструктурой района на северо-западе Новороссийска, в 10 минутах от центра и в 15 минутах от Чёрного моря, большой пешей и транспортный трафик

□□ В шаговой доступности находятся магазины и ТЦ такие как: Гипер Лента, Леруа Мерлен, Магнит, Западный рынок и т.д

□□ Расположено в двух уровнях, 1ый и 2ой этажи по 900 кв.м, Каждый этаж можно еще разделить, имеется две входных группы.

□□ Высота потолков 3.6 метра. Имеется запасной выход.

□□ В данный момент помещение в предчистовой отделке, возможен ремонт по Арендатора. Все коммуникации центральные, с/узел на каждом этаже с разделением на ж/м.

□□ Разрешенная мощность 200 кВт

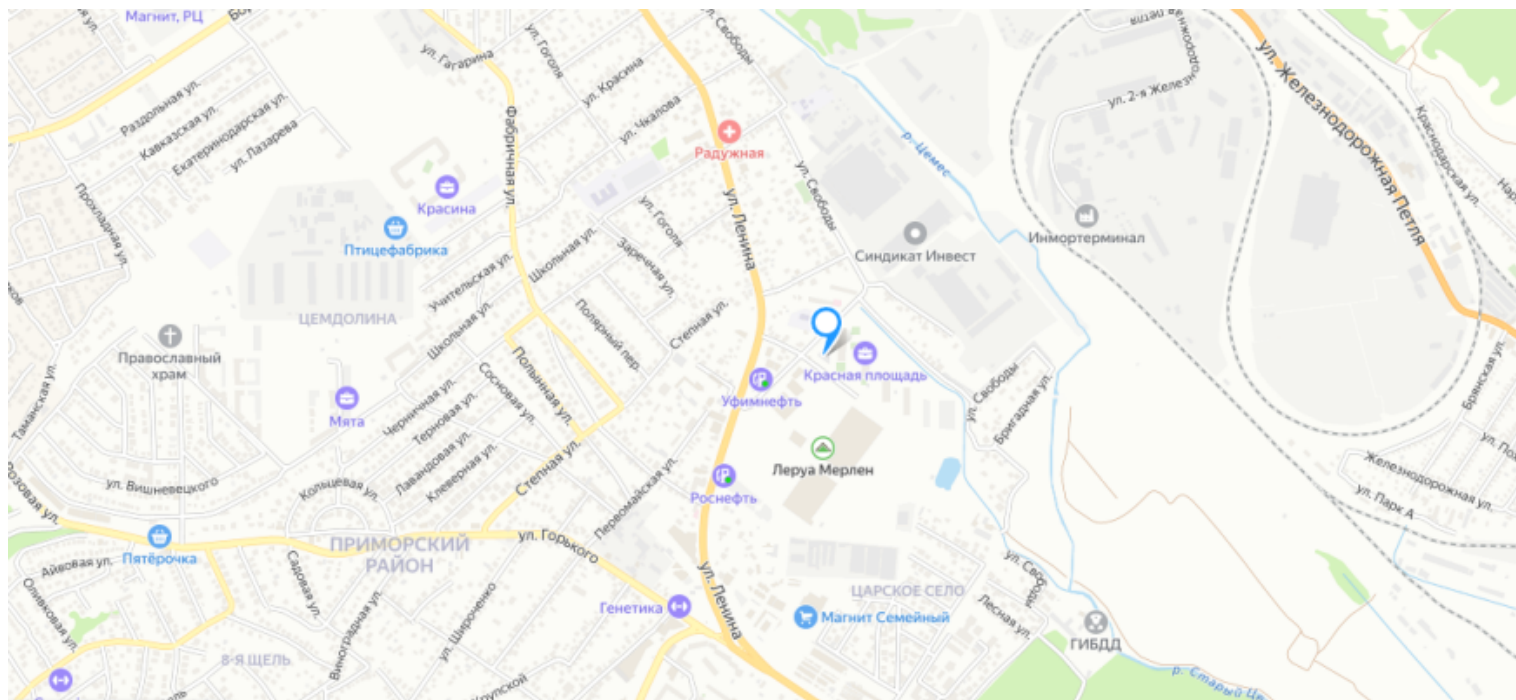
□□ Архитектурная подсветка здания. Современная архитектура фасада позволит гармонично расположить Вашу рекламу

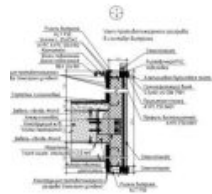
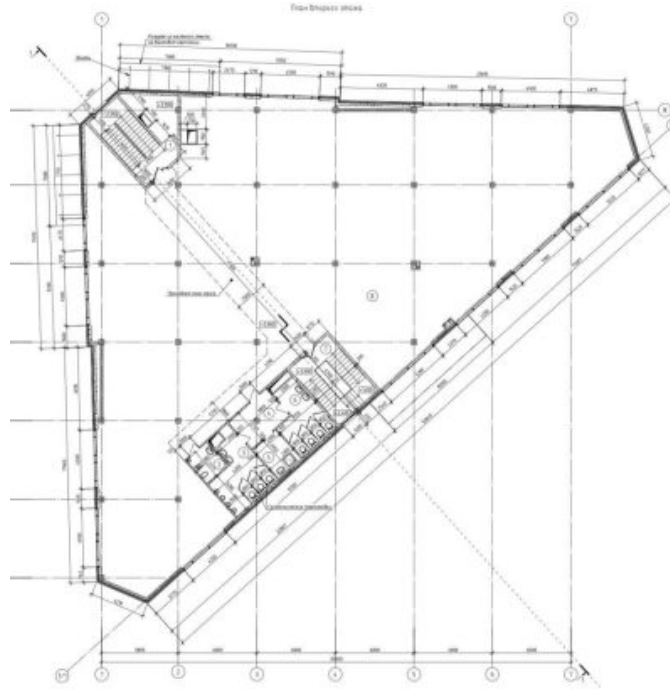
□□ Доступность 24/7

□□ Дополнительные фото и материалы по запросу.

Полная информация по объекту и другие предложения о продаже и аренде помещений на сайте агентства недвижимости «КВАДРАТНЫЙ МЕТР». Ваш менеджер Алена.





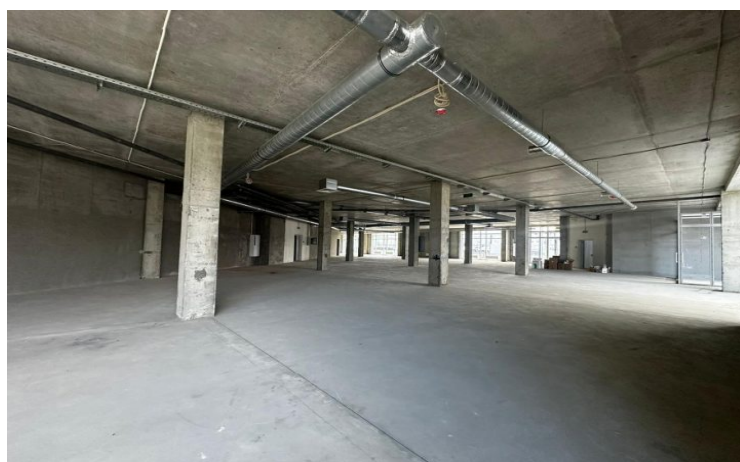
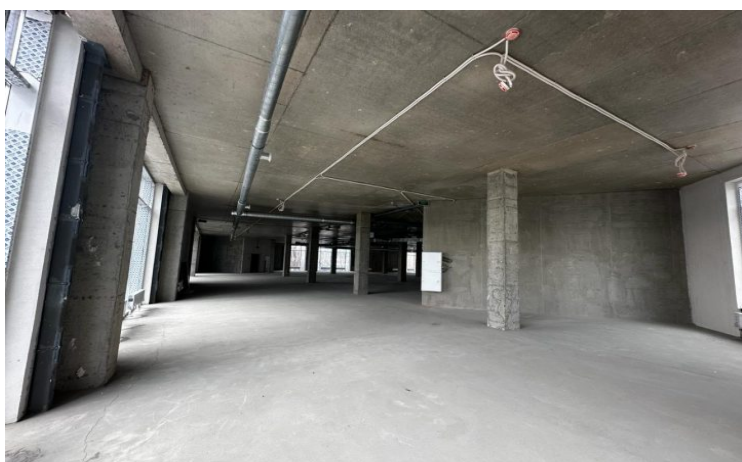
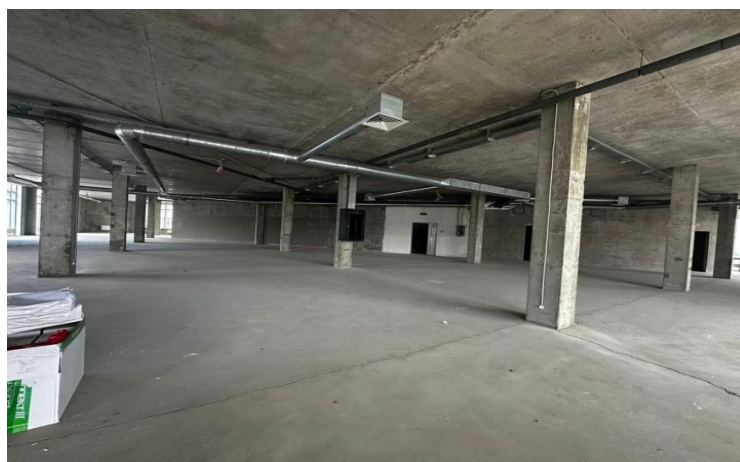
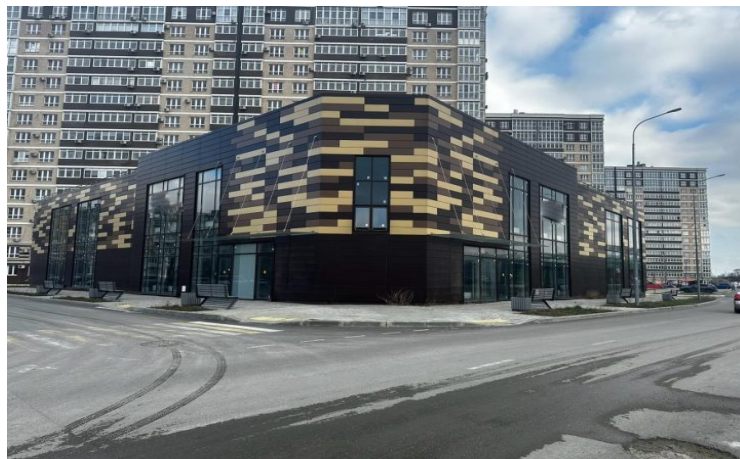


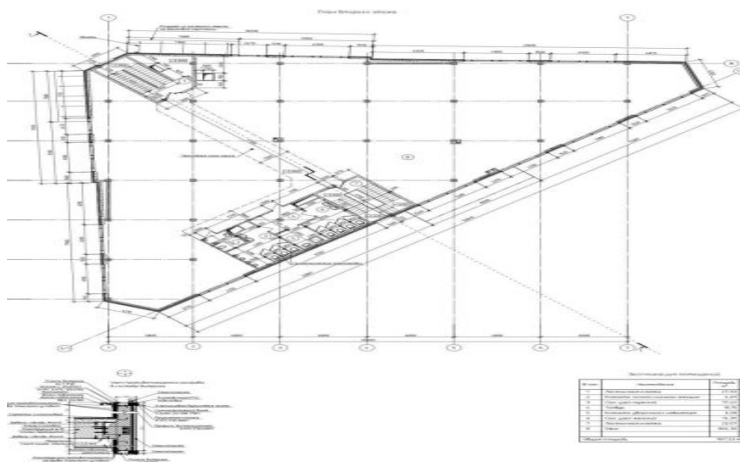
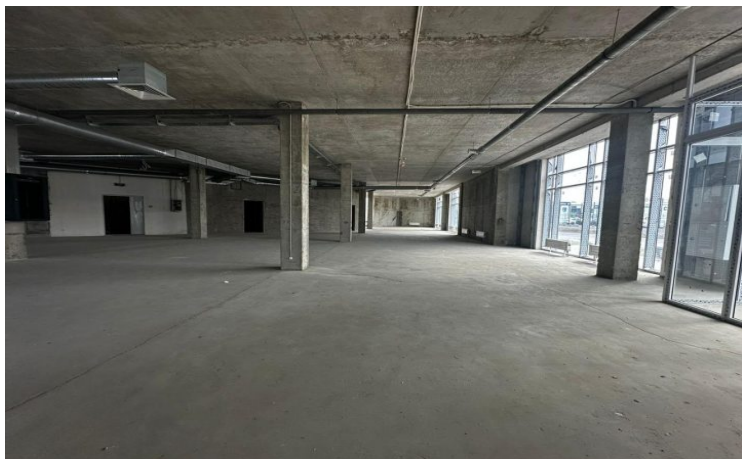
Технический отчет

№ п/п	Наименование	Единица измерения	Значение
1	Площадь этажа	кв.м	27,00
2	Площадь помещений этажа	кв.м	6,24
3	Сум. площадь	кв.м	32,24
4	Сум. площадь	кв.м	6,75
5	Площадь помещений этажа	кв.м	6,24
6	Сум. площадь	кв.м	12,99
7	Площадь этажа	кв.м	27,00
8	Итого	кв.м	49,23

Масштаб: 1:100









ТРАНСПОРТНАЯ ДОСТУПНОСТЬ

Всё важное  
рядом

ЖК «Красная площадь» находится в Царевом, возле Цемесской рощи и в 10 минутах езды от центра Новороссийска.  
Город Новороссийск расположен на берегу Цемесской бухты Краснодарского края. Это очень уютный и живописный курортный город с развитой инфраструктурой: более 50 детских садов, более 20 школ, ВУЗы, колледжи, училища, больницы и поликлиники.  
В городе есть благоустроенный пляж, морской порт, а также множество лечебных санаториев для восстановления здоровья.

1 минута до детского сада	15 минут до Черного моря
2 минуты до центра города	20 минут до центра города
10 минут до центра города	55 минут до центра города

ИНФРАСТРУКТУРА

- ШКОЛЫ И ПИОНЕРСКИЕ ЛАГЕРЯ
- ДЕТСКИЕ САДА
- САДОВЫЕ КЛУБЫ
- РЕСТОРАНЫ И КАФЕ
- МЕДИЦИНСКИЕ УЧРЕЖДЕНИЯ
- АВТОБУСНЫЕ ПУНКТЫ
- ФИТНЕС-ЦЕНТРЫ И БАССЕЙНЫ
- БАНКИ И ВАЛЮТНЫЕ БУКСИ

