



**Предлагаем к продаже дома в Краснодарском крае,
в г. Краснодаре и республике Адыгея, напрямую от
Собственника.**

Проект 126
площадь 70 м²



СТОИМОСТЬ
~~3 690~~ руб.
↓
СТОИМОСТЬ СО СКИДКОЙ
2 690 руб.

Проект 209
площадь 181,4 м²



СТОИМОСТЬ
~~5 216~~ руб.
↓
СТОИМОСТЬ СО СКИДКОЙ
4 216 руб.

Строим дома в
Краснодарском крае
и республике Адыгея

ТИП СТРОЕНИЯ	Дом
ПЛОЩАДЬ	70 м ²
ЭТАЖ	1/1
ЦЕНА	3 690 000





Предлагаем к продаже дома в Краснодарском крае, в г. Краснодаре и республике Адыгея, напрямую от Собственника.

- Не упустите выгодное предложение на строительство дома.
- Скидка 1 млн. за наличный расчет на любой проект.
- Построим Дом через эскроу-счёт на участке клиента.
- Если нет з/у окажем помощь в подборе.
- Все виды льготной ипотеки.
- Форма оплаты - любая (ипотека и наличные)
- Строим по семейной ипотеке 6%
- Работаем как без ПВ так и с неполным ПВ.
- Сопровождение сделки под ключ с открытием ипотеки.
- Срок строительства: до 3-х месяцев.
- ГАРАНТИЯ 5 лет!
- Дополнительные фото и материалы по запросу.

Полная информация по объекту и другие предложения о продаже и аренде помещений на сайте агентства недвижимости «КВАДРАТНЫЙ МЕТР». Ваш менеджер Людмила.





Местоположение не задано





План объекта не задан





Проект 126
площадь 70 м²



СТОИМОСТЬ
~~3 690~~ руб.

↓

СТОИМОСТЬ
СО СКИДКОЙ
~~2 690~~ руб.

Проект 209
площадь 181,4 м²

СТОИМОСТЬ
~~5 216~~ руб.

↓

СТОИМОСТЬ
СО СКИДКОЙ
~~4 216~~ руб.



Строим дома в Краснодарском крае и республике Адыгея

- Облицовочный кирпич
- Свайно-ростверковый фундамент, монолитная плита
- Внутренние стены отсоболок -200 мм, перегородки блок - 120 мм, монолитные сердечники
- Утеплитель в стенах пеноплекс - 30 мм
- Утепление крыши - эквата толщиной 150 мм
- Кровля - металлочерепица 0,45мм, цвет графит

- Стропильная система обработанная антисептированным составом и огнебиозащитой
- Металлическая входная дверь
- Даём гарантию - 5 лет!

Облицовочный кирпич

Утепленный пустотелый белый 1



Утепленный пустотелый кирпичный Классом 1




Утепленный пустотелый кирпичный Гранит 1



Утепленный пустотелый Сисвай 1



Утепленный пустотелый кирпичный Гранит 1



Утепленный пустотелый желтый 1



ХИТЫ ПРОДАЖ

124



56 кв.м | **Р2,390 млн.**

Построим дом по ПРОЕКТУ 124 в Краснодарском крае и республике Адыгея.







СКИДКА
1000 000
За наличный расчет

Площадь по плану: 120 м²
Площадь крыльца: 3 м²
Площадь полезная: 102 м²
Этажи: 1
Комнат: 3 + кухня-гостиная
Срок строительства: 3 месяца

Черновая отделка: 4 590 000
Предчистовая отделка: 5 332 554

*Предчистовая отделка: отопление дома с эл. котлом +10м² теплого пола, стяжка пола, электрика, штукатурка

Фундамент: свайно-ростверковый, монолитная плита армированная.
Материал стен: кирпич, отсоболок 200 мм, монолитные сердечники
Окна: ПВХ белые
Полы: керамогранит
Кровля: металлочерепица 0,45мм
Утепление крыши: эквата толщиной 150 мм
Гарантия 5 лет!






СКИДКА
1000 000
За наличный расчет

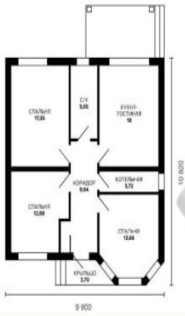
Площадь по плану: 102,3 м²
Площадь крыльца: 5,03 м²
Площадь полезная: 87,0 м²
Этажи: 1
Комнат: 3 + кухня-гостиная
Срок строительства: 3 месяца

Черновая отделка: 4 290 000
Предчистовая отделка: 4 965 708

*Предчистовая отделка: отопление дома с эл. котлом +10м² теплого пола, стяжка пола, электрика, штукатурка

Фундамент: свайно-ростверковый, монолитная плита армированная.
Материал стен: кирпич, отсоболок 200 мм, монолитные сердечники
Окна: ПВХ белые
Полы: керамогранит
Кровля: металлочерепица 0,45мм
Утепление крыши: эквата толщиной 150 мм
Гарантия 5 лет!





СКИДКА
1000 000
За наличный расчет

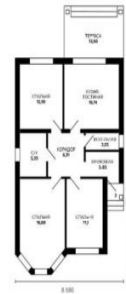
Площадь по плите: **98,6 м²**
Площадь крыльца: **3,7 м²**
Площадь полезная: **82 м²**
Этажи: **1**
Комнат: **3** + кухня-гостиная
Срок строительства: **3 месяца**

Черновая отделка: **4 190 000**

Предчистовая отделка: **4 968 338**

*Предчистовая отделка: отопление дома с эл. котлом +16м² теплого пола, стяжка пола, электрика, штукатурка

Фундамент: свайно-ростверковый, монолитная плита (армированная).
Материал стен: кирпич, отделочный 200 мм, монолитные перегородки.
Окна: ПВХ белые.
Покровительные материалы: стропильная система обработанная антисептиком.
Кровля: металлочерепица 0,45мм.
Утепление крыши: эковата толщиной 150 мм.
Гарантия 5 лет!



СКИДКА
1000 000
За наличный расчет

Площадь по плите: **64,5 м²**
Площадь крыльца: **2 м²**
Площадь полезная: **77,4 м²**
Этажи: **1**
Комнат: **3** + кухня-гостиная
Срок строительства: **3 месяца**

Черновая отделка: **4 190 000**

Предчистовая отделка: **4 948 448**

*Предчистовая отделка: отопление дома с эл. котлом +16м² теплого пола, стяжка пола, электрика, штукатурка

Фундамент: свайно-ростверковый, монолитная плита (армированная).
Материал стен: кирпич, отделочный 200 мм, монолитные перегородки.
Окна: ПВХ белые.
Покровительные материалы: стропильная система обработанная антисептиком.
Кровля: металлочерепица 0,45мм.
Утепление крыши: эковата толщиной 150 мм.
Гарантия 5 лет!



СКИДКА
1000 000
За наличный расчет

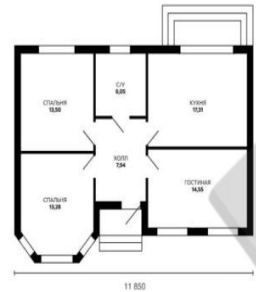
Площадь по плите: **110 м²**
Площадь крыльца: **3,7 м²**
Площадь полезная: **93,50 м²**
Этажи: **1**
Комнат: **4** + кухня-гостиная
Срок строительства: **3 месяца**

Черновая отделка: **4 490 000**

Предчистовая отделка: **5 325 050**

*Предчистовая отделка: отопление дома с эл. котлом +16м² теплого пола, стяжка пола, электрика, штукатурка

Фундамент: свайно-ростверковый, монолитная плита (армированная).
Материал стен: кирпич, отделочный 200 мм, монолитные перегородки.
Окна: ПВХ белые.
Покровительные материалы: стропильная система обработанная антисептиком.
Кровля: металлочерепица 0,45мм.
Утепление крыши: эковата толщиной 150 мм.
Гарантия 5 лет!



СКИДКА
1000 000
За наличный расчет

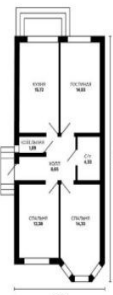
Площадь по плите: **90 м²**
Площадь крыльца: **3,5 м²**
Площадь полезная: **78 м²**
Этажи: **1**
Комнат: **3** + кухня-гостиная
Срок строительства: **3 месяца**

Черновая отделка: **4 090 000**

Предчистовая отделка: **4 826 617**

*Предчистовая отделка: отопление дома с эл. котлом +16м² теплого пола, стяжка пола, электрика, штукатурка

Фундамент: свайно-ростверковый, монолитная плита (армированная).
Материал стен: кирпич, отделочный 200 мм, монолитные перегородки.
Окна: ПВХ белые.
Покровительные материалы: стропильная система обработанная антисептиком.
Кровля: металлочерепица 0,45мм.
Утепление крыши: эковата толщиной 150 мм.
Гарантия 5 лет!



СКИДКА
1000 000
За наличный расчет

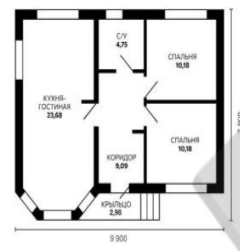
Площадь по плите: **86,6 м²**
Площадь крыльца: **3,5 м²**
Площадь полезная: **71 м²**
Этажи: **1**
Комнат: **3** + кухня
Срок строительства: **3 месяца**

Черновая отделка: **4 050 000**

Предчистовая отделка: **4 771 093**

*Предчистовая отделка: отопление дома с эл. котлом +16м² теплого пола, стяжка пола, электрика, штукатурка

Фундамент: свайно-ростверковый, монолитная плита (армированная).
Материал стен: кирпич, отделочный 200 мм, монолитные перегородки.
Окна: ПВХ белые.
Покровительные материалы: стропильная система обработанная антисептиком.
Кровля: металлочерепица 0,45мм.
Утепление крыши: эковата толщиной 150 мм.
Гарантия 5 лет!



СКИДКА
1000 000
За наличный расчет

Площадь по плите: **70,4 м²**
Площадь крыльца: **2,98 м²**
Площадь полезная: **54 м²**
Этажи: **1**
Комнат: **2** + кухня-гостиная
Срок строительства: **3 месяца**

Черновая отделка: **3 790 000**

Предчистовая отделка: **4 431 332**

*Предчистовая отделка: отопление дома с эл. котлом +16м² теплого пола, стяжка пола, электрика, штукатурка

Фундамент: свайно-ростверковый, монолитная плита (армированная).
Материал стен: кирпич, отделочный 200 мм, монолитные перегородки.
Окна: ПВХ белые.
Покровительные материалы: стропильная система обработанная антисептиком.
Кровля: металлочерепица 0,45мм.
Утепление крыши: эковата толщиной 150 мм.
Гарантия 5 лет!





СКИДКА
1000 000
За наличный расчет

Площадь по плану: **91 м²**
Площадь крыльца: **4,8 м²**
Площадь полезная: **74,5 м²**
Этажи: **1**
Комнат: **3** + кухня-гостиная
Срок строительства: **3 месяца**

Черновая отделка: **4 150 000**
Предчистовая отделка: **4 891 469**

*Предчистовая отделка: отопление дома с эл. котлом +16м² теплого пола, стяжка пола, электрика, штукатурка

Фундамент: свайно-ростверковый, монолитная плита (армированная).
Материал стен: кирпич, отапливаем 200 мм, монолитные перегородки.
Окна: ПВХ белые.
Покровитель металлочерепица: стропильная система обработанная огнебиозащитой.
Кровля: металлочерепица 0,45мм.
Утепление крыши: эковата толщиной 150 мм.
Гарантия 5 лет!



СКИДКА
1000 000
За наличный расчет

Площадь по плану: **70 м²**
Площадь крыльца: **3,52 м²**
Площадь полезная: **57,31 м²**
Этажи: **1**
Комнат: **3** + кухня-гостиная
Срок строительства: **3 месяца**

Черновая отделка: **3 690 000**
Предчистовая отделка: **4 354 743**

*Предчистовая отделка: отопление дома с эл. котлом +16м² теплого пола, стяжка пола, электрика, штукатурка

Фундамент: свайно-ростверковый, монолитная плита (армированная).
Материал стен: кирпич, отапливаем 200 мм, монолитные перегородки.
Окна: ПВХ белые.
Покровитель металлочерепица: стропильная система обработанная огнебиозащитой.
Кровля: металлочерепица 0,45мм.
Утепление крыши: эковата толщиной 150 мм.
Гарантия 5 лет!



СКИДКА
1000 000
За наличный расчет

Площадь по плану: **64 м²**
Площадь крыльца: **3,52 м²**
Площадь полезная: **51,78 м²**
Этажи: **1**
Комнат: **2** + кухня-гостиная
Срок строительства: **3 месяца**

Черновая отделка: **3 590 000**
Предчистовая отделка: **4 100 483**

*Предчистовая отделка: отопление дома с эл. котлом +16м² теплого пола, стяжка пола, электрика, штукатурка

Фундамент: свайно-ростверковый, монолитная плита (армированная).
Материал стен: кирпич, отапливаем 200 мм, монолитные перегородки.
Окна: ПВХ белые.
Покровитель металлочерепица: стропильная система обработанная огнебиозащитой.
Кровля: металлочерепица 0,45мм.
Утепление крыши: эковата толщиной 150 мм.
Гарантия 5 лет!



СКИДКА
1000 000
За наличный расчет

Площадь по плану: **56 м²**
Площадь крыльца: **3,52 м²**
Площадь полезная: **45,13 м²**
Этажи: **1**
Комнат: **1** + кухня-гостиная
Срок строительства: **3 месяца**

Черновая отделка: **3 390 000**
Предчистовая отделка: **3 861 673**

*Предчистовая отделка: отопление дома с эл. котлом +16м² теплого пола, стяжка пола, электрика, штукатурка

Фундамент: свайно-ростверковый, монолитная плита (армированная).
Материал стен: кирпич, отапливаем 200 мм, монолитные перегородки.
Окна: ПВХ белые.
Покровитель металлочерепица: стропильная система обработанная огнебиозащитой.
Кровля: металлочерепица 0,45мм.
Утепление крыши: эковата толщиной 150 мм.
Гарантия 5 лет!

